

TREND INSIGHTS QUARTERLY

Wstęp

TOP 10 trendów

trendy, o których najczęściej się mówi w finansach i ubezpieczeniach

Insighty

case studies implementacji trendów w Twojej kategorii

Istotne tematy

tematy, o których mówi Twoja kategoria, analizowane w obszarach technologia, społeczeństwo oraz środowisko

Pytania pomocnicze

pytania, które sprawdzą Twoją gotowość

Zmiany w TMI™

analiza trendów, które wykazały wzrost TMI™ względem ubiegłego kwartału

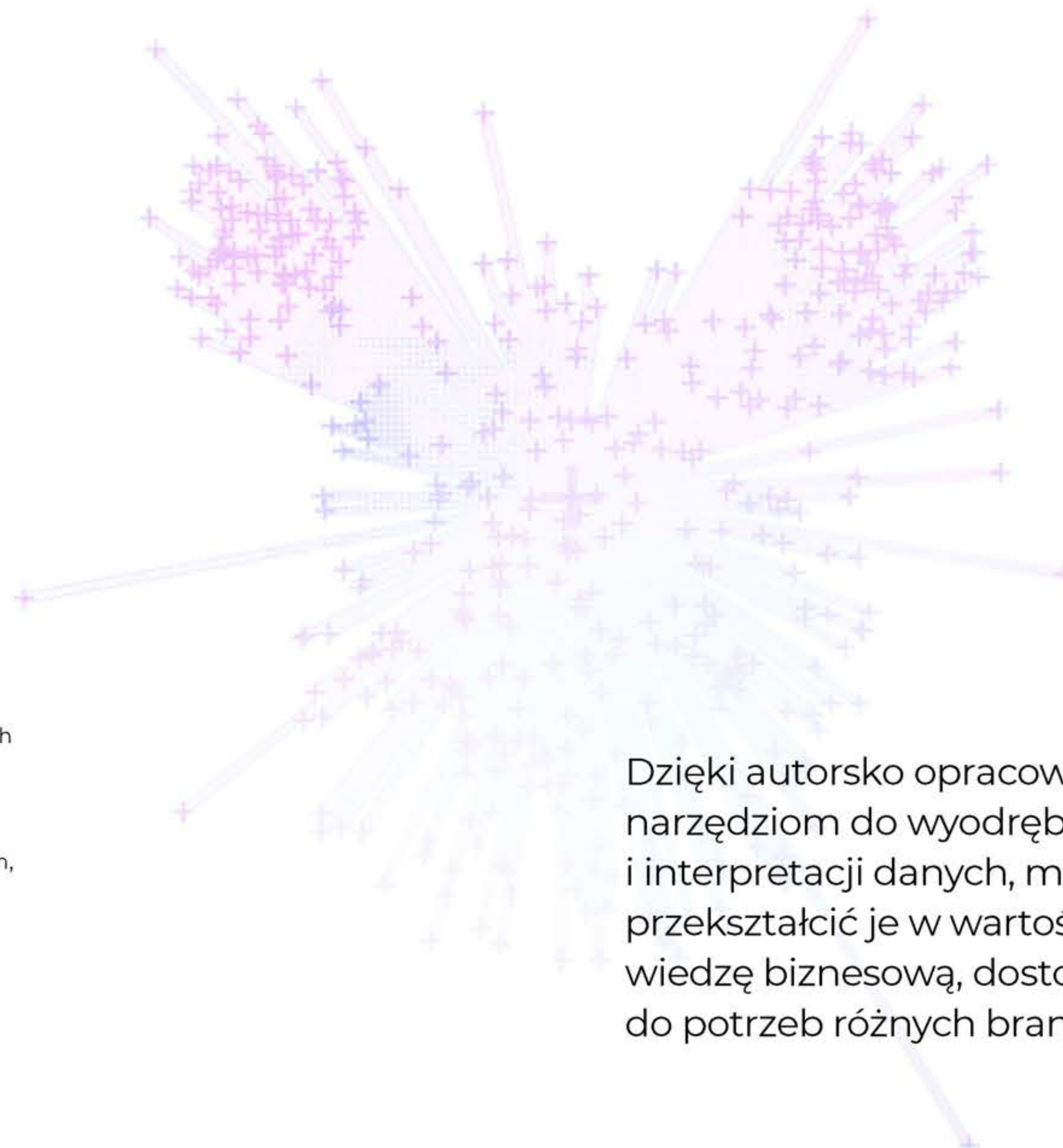
O instytucie

Trend Insights Quarterly
to raport trendów z autorskimi
wnioskami, podsumowujący kwartalny
monitoring kluczowych zmian.
To narzędzie do strategicznego
planowania i podejmowania decyzji
w oparciu o rzetelne źródła danych.

Jak pozyskujemy dane do raportów?

Dane prezentowane w Trend Insights Quarterly to wynik analizy text miningowej polegającej na przetwarzaniu, interpretacji i wyodrębnianiu konkretnych informacji bądź wzorców z dużych zbiorów tekstu.

W analizach wykorzystujemy zgromadzone przez nas bazy danych składające się między innymi z baz patentowych, danych mediowych, artykułów naukowych, wpisów w mediach społecznościowych i regulacji prawnych. Analizujemy dane w wielu językach (polskim, angielskim, hiszpańskim, portugalskim, koreańskim, chińskim, japońskim etc.). Dzięki czemu trendy analizowane są zarówno na poziomie lokalnym, jak i globalnym.



Dzięki autorsko opracowanym narzędziom do wyodrębniania i interpretacji danych, możemy przekształcić je w wartościową wiedzę biznesową, dostosowaną do potrzeb różnych branż.

TREND MOMENTUM INDEX (TMI™)

Trend Momentum Index (TMI™), to autorski, opracowany przez infuture.institute wskaźnik do oceny istotności trendów.

TMI™ obliczany jest dynamicznie na podstawie wielu danych, w tym dotyczących m.in. wprowadzanych regulacji prawnych, badań naukowych, zgłaszanych patentów, wpływu na cele zrównoważonego rozwoju, inwestycji czy wartości poszczególnych rynków. Uwzględnia dane pozyskiwane takimi metodami, jak m.in. text mining, badania delfickie, pogłębione wywiady jakościowe.

Wykorzystuje uczenie się maszynowe i osiągnięcia w obszarze sztucznej inteligencji, dzięki czemu analizuje duże ilości danych w wielu językach (polskim, angielskim, hiszpańskim, chińskim, portugalskim, koreańskim, japońskim etc.).

TMI™ ocenia trendy w dwóch wymiarach w skali od 1 do 100:

HYPE: popularność trendu

Określa jak dużą popularność mediową i/lub inwestycyjną ma dany trend, ale nie zawsze musi być ona adekwatna do rzeczywistego wpływu trendu na obecnym etapie jego dojrzałości.

IMPACT: wpływ trendu

Określa jak znaczący i długoterminowy jest wpływ danego trendu na funkcjonowanie organizacji / społeczeństwa / gospodarki / zrównoważonego rozwoju.

TOP 10 TRENDÓW

trendy, o których najczęściej
się mówi w finansach
i ubezpieczeniach

10 trendów, które wg wskaźnika TMI, osiągnęły w tym kwartale najwyższy hype, czyli największą popularność mediową. Monitoruj, czy jesteś na bieżąco z trendami, o których mówi Twoja kategoria, koryguj strategię i podejmuj świadome decyzje.

1. Trendy w kategorii... 1

2. Trendy w kategorii... 2

3. Trendy w kategorii... 3

4. Trendy w kategorii... 4

5. Trendy w kategorii... 5

6. Trendy w kategorii... 6

7. Trendy w kategorii... 7

8. Trendy w kategorii... 8

9. Trendy w kategorii... 9

10. Trendy w kategorii... 10



Deglobalizacja

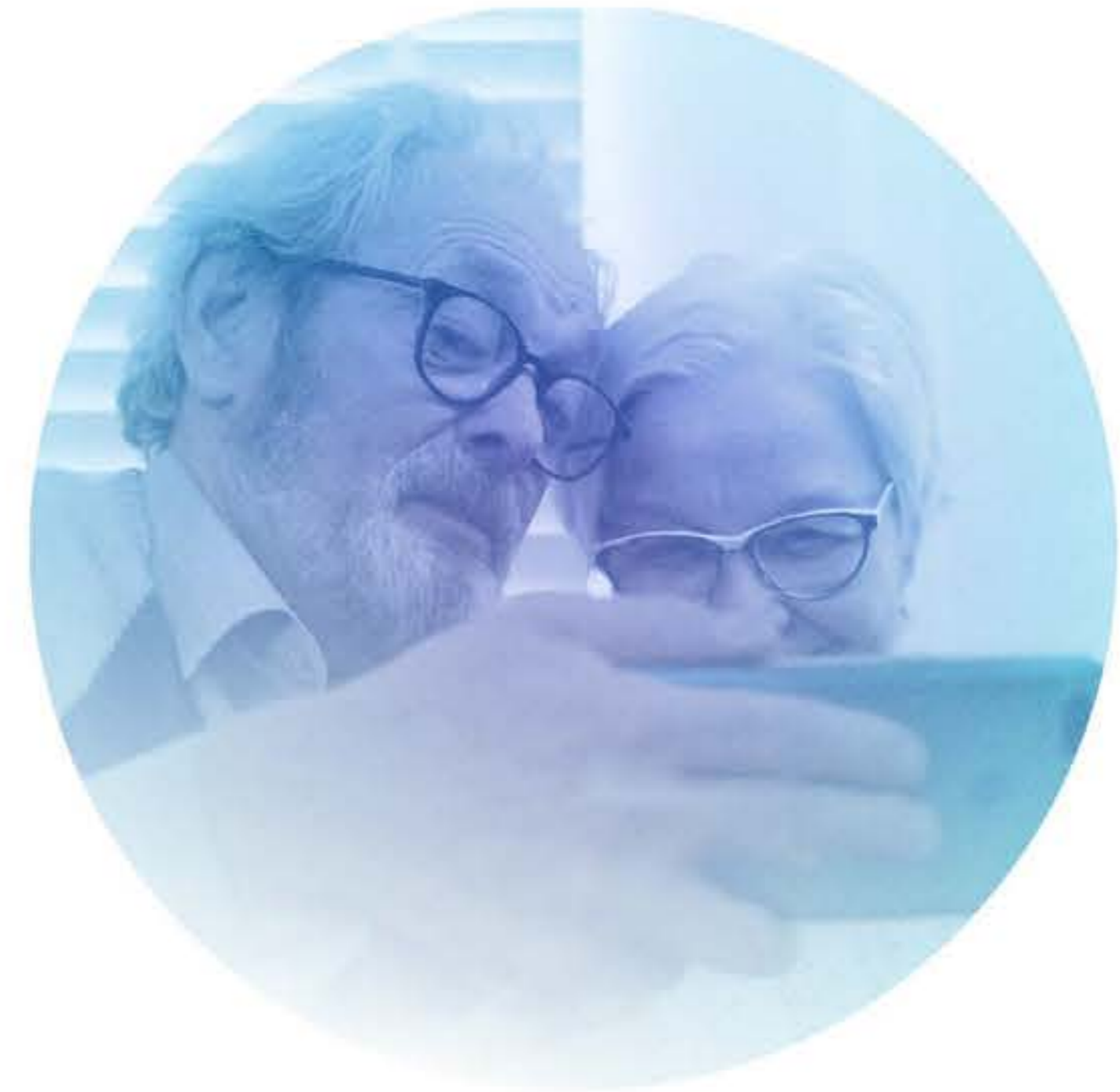
Trend Momentum Index:

IMPACT: 61 / 100 HYPE: 87 / 100

Dlaczego ten trend jest istotny dla Twojej branży?

- ▶ Wpływa na zmienność rynków finansowych, co wymaga od kategorii lepszego zarządzania ryzykiem i wzmacniania rezyliencji.
- ▶ Wymusza na organizacjach większy nacisk na obecność lokalną i dostosowanie produktów/usług do specyficznych potrzeb rynków regionalnych.





Trend Momentum Index:

Dlaczego ten trend jest istotny dla Twojej branży?

- 1. Zwiększenie świadomości konsumentów na temat produktów i usług związanych z energią odnawialną i zrównoważonym rozwojem.
- 2. Zwiększenie świadomości konsumentów na temat produktów i usług związanych z energią odnawialną i zrównoważonym rozwojem.
- 3. Wzrost popularności usług i produktów związanych z energią odnawialną i zrównoważonym rozwojem.

- 1. Zwiększenie świadomości konsumentów na temat produktów i usług związanych z energią odnawialną i zrównoważonym rozwojem.
- 2. Wzrost popularności usług i produktów związanych z energią odnawialną i zrównoważonym rozwojem.
- 3. Wzrost popularności usług i produktów związanych z energią odnawialną i zrównoważonym rozwojem.



Trend Momentum Index:

Dlaczego ten trend jest istotny dla Twojej branży?

- Wykorzystanie technologii... (faint text)
- Wykorzystanie... (faint text)

Rezyliencja

IMPACT: 86 / 100

HYPE: 81 / 100

- Wykorzystanie... (faint text)
- Wykorzystanie... (faint text)
- Wykorzystanie... (faint text)



Trend Momentum Index:

Dlaczego ten trend jest istotny dla Twojej branży?

- Zwiększenie liczby użytkowników i zaangażowania w aplikację
- Zwiększenie liczby zamówień i sprzedaży
- Zwiększenie liczby użytkowników i zaangażowania w aplikację

- Zwiększenie liczby użytkowników i zaangażowania w aplikację
- Zwiększenie liczby zamówień i sprzedaży
- Zwiększenie liczby użytkowników i zaangażowania w aplikację



Trend Momentum Index:

Dlaczego ten trend jest istotny dla Twojej branży?

- ▶ Wzrost liczby użytkowników i aktywności w aplikacji mobilnej - kluczowy kanał dotarcia do klientów i zwiększenie sprzedaży.
- ▶ Wzrost liczby użytkowników i aktywności w aplikacji mobilnej - kluczowy kanał dotarcia do klientów i zwiększenie sprzedaży.

- ▶ Wzrost liczby użytkowników i aktywności w aplikacji mobilnej - kluczowy kanał dotarcia do klientów i zwiększenie sprzedaży.
- ▶ Wzrost liczby użytkowników i aktywności w aplikacji mobilnej - kluczowy kanał dotarcia do klientów i zwiększenie sprzedaży.

INSIGHTY

case studies implementacji
trendów w Twojej kategorii

Pobudź innowacyjne myślenie i kreatywność.
Czerp inspiracje z praktycznych przykładów
implementacji trendów.

Więcej insightów (243+) znajdziesz w wersji
PREMIUM Mapy Trendów. [Zobacz dostępne
pakiety](#)

Deglobalizacja

Jaki dział organizacji może czerpać inspirację?

Research & Development / Dział prawny

Logistyka / Dział prawny

Strona uformowała się w odpowiedzi na zmiany w polityce handlowej i CBDC, jak również w kontekście trendów w zakresie cyfryzacji i globalizacji. W kontekście zmian w polityce handlowej i globalizacji, strona uformowała się w odpowiedzi na zmiany w polityce handlowej i globalizacji. W kontekście zmian w polityce handlowej i globalizacji, strona uformowała się w odpowiedzi na zmiany w polityce handlowej i globalizacji.

W 2023 roku sektor polityki handlowej uformował się w odpowiedzi na zmiany w polityce handlowej i globalizacji. W kontekście zmian w polityce handlowej i globalizacji, strona uformowała się w odpowiedzi na zmiany w polityce handlowej i globalizacji.

Dlaczego to ważne?

Sektor finansowy może wykorzystać tę obserwację, by opracować nowe produkty i usługi wspierające cyfrowe waluty w rozwijających się gospodarkach. Firmy ubezpieczeniowe mogą z kolei stworzyć polisy na transakcje CBDC. Upowszechnienie się CBDC może także przyczynić się do ograniczenia szarej strefy gospodarczej, co może wpłynąć na zwiększenie bazy klientów dla instytucji finansowych i ubezpieczeniowych.

W sytuacji narastających barier w eksporcie, sektor finansowy powinien przygotować się na nieprzewidywalność barier handlowych, między innymi walutowe i transakcyjne. Ta sytuacja może wymusić na instytucjach podejmowanie zmiany strategii i zatrudnianie specjalistów z zakresu handlu międzynarodowego czy gwarantów. Sektor ubezpieczeniowy może w takiej sytuacji stworzyć specjalistyczne produkty chroniące eksporterów przed stratami wynikającymi z narastającymi barier handlowych.

Źródło:

► [Badanie](#)

► [Artykuł](#)

Jaki dział organizacji może czerpać inspirację?

Research & Development / Komunikacja

Research & Development / Komunikacja / Dział Prawny

Wprowadzenie nowych produktów i usług w Europie Środkowej i Zachodniej wymaga uwzględnienia specyficznych warunków rynkowych. Kluczowe jest zrozumienie potrzeb i oczekiwań klientów, co wymaga zaangażowania działu R&D i Komunikacji. Wdrożenie nowych rozwiązań technologicznych może być wyzwaniem, szczególnie w kontekście integracji z istniejącymi systemami i procesami. Kluczowe jest również zapewnienie wysokiej jakości obsługi klienta i efektywnej komunikacji z interesariuszami.

Wdrożenie nowych produktów i usług w Europie Środkowej i Zachodniej wymaga uwzględnienia specyficznych warunków rynkowych. Kluczowe jest zrozumienie potrzeb i oczekiwań klientów, co wymaga zaangażowania działu R&D i Komunikacji. Wdrożenie nowych rozwiązań technologicznych może być wyzwaniem, szczególnie w kontekście integracji z istniejącymi systemami i procesami. Kluczowe jest również zapewnienie wysokiej jakości obsługi klienta i efektywnej komunikacji z interesariuszami.

Dlaczego to ważne?

Oferowanie usług sterowanych przez dane może wpłynąć na postępowanie firm jako odpowiedzialnych i zaangażowanych w ochronę klientów. Firmy finansowe i ubezpieczeniowe mogą skorzystać z nowych form współpracy z firmami technologicznymi, by w ramach współpracy tworzyć nowe rozwiązania i ulepszać komunikację z klientami.

Zmiana strategii politycznej może doprowadzić do powstania nowych ryneków finansowych i ubezpieczeniowych, zwłaszcza w obszarach związanych z infrastrukturą, technologią i administracją - zarówno w UE, jak i USA. To zwiększy zainteresowanie na nowe usługi inwestycyjne i ubezpieczeniowe.

Źródło:

► [Artykuł](#)

► [Artykuł](#)

Jaki dział organizacji może czerpać inspirację?

Dział prawny

Research & Development / Dział prawny / Komunikacja

Case study opisuje, jak dział prawny firmy X skutecznie współpracuje z innymi działami, aby zapewnić zgodność z przepisami i ochronę marki. Dzięki temu firma X osiągnęła sukces w globalnym rynku i zbudowała silną reputację.

Case study opisuje, jak dział R&D firmy Y skutecznie współpracuje z innymi działami, aby zapewnić innowacyjność i konkurencyjność. Dzięki temu firma Y osiągnęła sukces w globalnym rynku i zbudowała silną reputację.

Dlaczego to ważne?

Krytycy często twierdzą, że regulacje są tylko wadliwym standardem, do którego należy przystosować się już teraz. Regulacje mogą być jednak na korzyść silnych firm, które polityki odpowiedzialnego rozwoju, oraz dostarczają sygnał, że po okresie nowych standardów nastąpią zmiany.

Wielki sukces firmy X w transformacji energetycznej, to również inwestycje w rozwój finansowy, które przekształcają transformację regionalną i przemysłową. Kluczowe są więc dostarczanie ofert do potrzeb klientów w obszarze transformacji energetycznej, a także stały wsparcie kadry finansowej w obszarze nowych kompetencji i transformacji.

Źródło:

► [Badanie](#)

► [Artykuł](#)

Starzejące się społeczeństwo

Jaki dział organizacji może czerpać inspirację?

HR / Komunikacja

Research & Development / Komunikacja

Ubezpieczenia w starzejącym się społeczeństwie

W czasie zmian demograficznych w Tajlandii (rosnąca emigracja młodych, starzejące się społeczeństwo i spadek liczby urodzeń) na znaczeniu zyskują ubezpieczenia na życie i zdrowie seniorów. Zysk branży ubezpieczeń w Tajlandii ma wzrosnąć o 3,7% w 2024 roku.

Dlaczego to ważne?

Dyskryminacja ze względu na wiek prowadzi do wycofania się pracowników, a w dłuższej perspektywie do stagnacji firm. Ciężarna misja na celu zwalczanie stereotypów ze względu na wiek powinna być priorytetem, by zachować wydajność firmy i produktywność czy stałe zatrudnienie. Kluczowa jest edukacja zarówno pracowników, jak i przełożonych na temat potrzeb i umiejętności starszych pracowników oraz starzenia się.

Ważny monitorować potrzeby starzejącego się społeczeństwa oraz różnorodny styl życia, gdyż zmieniają się dynamizacja i aktywność zawodowa, aktywne formy spędzania wolnego czasu. Rozwija się również oferta ubezpieczeń na życie i zdrowie dla tej młodszej grupy klientów, a także ich plany emerytalne.

Źródło:

► [Badanie](#)

► [Artykuł](#)

Depopulacja

Jaki dział organizacji może czerpać inspirację?

Komunikacja / Research & Development

HR / Komunikacja / Research & Development

Wzrost w branży farmaceutycznej jest wyzwaniem, które wymaga od firm innowacyjnych rozwiązań. W tym celu należy skupić się na badaniach i rozwoju, a także na efektywnej komunikacji z klientami. Z drugiej strony, warto zwrócić uwagę na trendy w branży HR, które mogą pomóc w przyciągnięciu i utrzymaniu talentów. Kluczowe jest również dbanie o zdrowie i dobrostan pracowników, co może przyczynić się do zwiększenia ich produktywności i lojalności.

Mężczyźni chcą zakładać rodziny

Według raportu, mężczyźni coraz częściej chcą zakładać rodziny, co może wpłynąć na ich decyzje dotyczące kariery i stylu życia. W związku z tym, firmy powinny rozważyć wprowadzenie elastycznych godzin pracy i innych benefitów, które pomogą im w pogodziu obowiązków zawodowych i rodzinnych. Kluczowe jest również dbanie o zdrowie i dobrostan pracowników, co może przyczynić się do zwiększenia ich produktywności i lojalności.

Sektory finansowy i ubezpieczeniowy mogą oferować narzędzia finansowania i ubezpieczenia zarówno pacjentom, jak i klinikom ART (procedury są zagrożone skutkami ubocznymi i niepowodzeniami).

W ciągu ostatnich 20 lat dramatycznie wzrosła liczba mężczyzn doświadczających bezpłodności, co sugeruje konieczność zapewnienia produktów i usług kierowanych do młodych mężczyzn chcących zaplanować rodzinę. Sektory finansowy i ubezpieczeniowy mogą wspomóc przedsiębiorców w przygotowaniu świadczeń pracowniczych z indywidualnymi planami finansowymi. Z drugiej strony należy uwzględnić alternatywne metody planowania rodziny i rozważać również w ramach finansowej pomocy i innych możliwości, aby stworzyć pełną ofertę produktów, które pomogą mężczyznom osiągnąć cel w zakresie rodziny.

Źródło:

► [Raport](#)

► [Artykuł](#)

Jaki dział organizacji może czerpać inspirację?

HR / Prawo

HR / Prawo

Formy ubezpieczeniowe... (faded text)

Formy ubezpieczeniowe... (faded text)

Dlaczego to ważne?

W świecie... (faded text)

Formy i firmy ubezpieczeniowe... (faded text)

Źródło:

► [Artykuł](#)

► [Artykuł](#)

Polaryzacja

Jaki dział organizacji może czerpać inspirację?

Research & Development / Logistyka / Komunikacja

Research & Development / Dział prawny / Komunikacja

Wzrost gospodarczy, inflacja, zmiany w preferencjach konsumentów i zmiany w polityce celniczo-handlowej. W obszarze komunikacji i logistyki, firmy muszą znaleźć sposób na dostarczenie towarów i usług w sposób szybki i bezpieczny. W obszarze R&D, firmy muszą znaleźć sposób na dostarczenie nowych produktów i usług finansowych. Globalny problem wymaga także współpracy międzynarodowej, co może otworzyć nowe możliwości partnerstwa i ekspansji.

Wzrost gospodarczy, inflacja, zmiany w preferencjach konsumentów i zmiany w polityce celniczo-handlowej. W obszarze komunikacji i logistyki, firmy muszą znaleźć sposób na dostarczenie towarów i usług w sposób szybki i bezpieczny. W obszarze R&D, firmy muszą znaleźć sposób na dostarczenie nowych produktów i usług finansowych. Globalny problem wymaga także współpracy międzynarodowej, co może otworzyć nowe możliwości partnerstwa i ekspansji.

Pogłębienie dysproporcji w handlu stanowi zagrożenie dla globalnej gospodarki, ale jednocześnie daje możliwość rozwinięcia nowych produktów i usług finansowych. Globalny problem wymaga także współpracy międzynarodowej, co może otworzyć nowe możliwości partnerstwa i ekspansji.

Oferowanie usług finansowych może przynieść korzyści, ale prowadzi do ryzyka. Banki powinny rozważyć potrzeby tej nowej grupy klientów, które mogą przynieść korzyści w cyfryzacji w bankowości, szczególnie w Polsce.

Źródło:

► [Artykuł](#)

► [Artykuł](#)

Jaki dział organizacji może czerpać inspirację?

HR / Dział prawny / Obsługa klienta

HR / Dział prawny / Obsługa klienta

Wzrosty migracji węgla, kruszywa, gipsu i piasku, cementu, cegieł, ceramiki, materiałów izolacyjnych i innych materiałów budowlanych. Wzrosty migracji węgla, kruszywa, gipsu i piasku, cementu, cegieł, ceramiki, materiałów izolacyjnych i innych materiałów budowlanych. Wzrosty migracji węgla, kruszywa, gipsu i piasku, cementu, cegieł, ceramiki, materiałów izolacyjnych i innych materiałów budowlanych.

Wzrosty migracji węgla, kruszywa, gipsu i piasku, cementu, cegieł, ceramiki, materiałów izolacyjnych i innych materiałów budowlanych. Wzrosty migracji węgla, kruszywa, gipsu i piasku, cementu, cegieł, ceramiki, materiałów izolacyjnych i innych materiałów budowlanych.

Dlaczego to ważne?

Model predykcyjny może wspomóc bankowców i ubezpieczycieli w ocenie ryzyka kredytowego. Jednocześnie umożliwia personalizowanie ofert dla klientów. Wykorzystując tę metodę wdrożenia firmy będzie można efektywnie przepłacać talentem, przeciwnie, wspierając ich integrację na rynku pracy. Należy jednak wziąć pod uwagę implikacje etyczne modelu, który polega na danych wrażliwych, które powinny być wykorzystane do pomocy kadrowej przy migracji i strategiczne zabezpieczenia.

Model jest niezwykle cennym potencjałem do budowania partnerstwa i bezpieczeństwa narzędzi finansowych. To badanie przeanalizowało specyficzną odpowiedzialność bankowców i rolę sektora finansowego w stabilizacji sytuacji społecznej.

Źródło:

► [Badanie](#)

► [Badanie](#)

Jaki dział organizacji może czerpać inspirację?

Research & Development / Dział prawny

Research & Development / Komunikacja

Pracownicy działu badawczego i rozwojowego w firmie X, która jest liderem w swojej branży, zwracają uwagę na innowacyjność i efektywność. W tym celu organizacja wdraża nowe technologie i procesy, które pozwalają na szybsze i tańsze wytworzenie produktu. Dzięki temu firma może lepiej odpowiadać na potrzeby klientów i zwiększać swoją konkurencyjność. W tym celu organizacja wdraża nowe technologie i procesy, które pozwalają na szybsze i tańsze wytworzenie produktu. Dzięki temu firma może lepiej odpowiadać na potrzeby klientów i zwiększać swoją konkurencyjność.

Pracownicy działu badawczego i rozwojowego w firmie X, która jest liderem w swojej branży, zwracają uwagę na innowacyjność i efektywność. W tym celu organizacja wdraża nowe technologie i procesy, które pozwalają na szybsze i tańsze wytworzenie produktu. Dzięki temu firma może lepiej odpowiadać na potrzeby klientów i zwiększać swoją konkurencyjność. W tym celu organizacja wdraża nowe technologie i procesy, które pozwalają na szybsze i tańsze wytworzenie produktu. Dzięki temu firma może lepiej odpowiadać na potrzeby klientów i zwiększać swoją konkurencyjność.

Dlaczego to ważne?

By osiągnąć sukcesy rynkowe z różnymi politykami budżetowymi, sektor finansowy powinien dywersyfikować swoje ryzyko inwestycyjne (inwestowanie w różne rodzaje aktywów w różnych częściach świata) i przygotować strategię zarządzania ryzykiem walutowym.

Przeobrażenie takiego funduszu przekazuje sygnały tendencji inwestycyjnej sektora finansowego w stronę energii, dla której prognozy trendu są bardzo pozytywne, zwłaszcza w długim terminie. Inwestorzy zainteresowani zrównoważonym rozwojem mogą w tym dostrzec szansę na przyciągnięcie kapitału ekologicznego z kręgiem finansowym.

Źródło:

► [Artykuł](#)

► [Artykuł](#)

Reindustrializacja

Jaki dział organizacji może czerpać inspirację?

Research & Development / Komunikacja / Dział prawny

Research & Development / Komunikacja / Dział prawny

Ułatwianie finansowania

Bank Pekao S.A. wprowadził nowy produkt, „Kredyt Unia”, który integruje finansowanie własne przedsiębiorców z kredytami pomostowymi. Narzędzie pomaga firmom zachować stabilność finansową podczas realizacji projektów dofinansowywanych z funduszy unijnych.

W ramach strategii rozwoju, która zakłada, że do 2030 roku firma osiągnie 100% udział w rynku, wdrożenie nowych produktów i usług jest kluczowe. W tym celu firma planuje zwiększyć wydatki na badania i rozwój, a także na marketing i sprzedaż. Wdrożenie nowych produktów i usług jest kluczowe dla utrzymania konkurencyjności firmy na rynku. Wdrożenie nowych produktów i usług jest kluczowe dla utrzymania konkurencyjności firmy na rynku.

Wobec dynamicznej dynamiki reindustrializacji, sektor finansowy mógłby inwestować w branżę z przemysłu zbrojeniowego i technologicznego, gdzie w dłuższej perspektywie ich produktywność i wydajność będą rosły. To z kolei może przekładać się na wzrost wartości i inwestycji w te sektory, co stanowi strategiczną perspektywę dla inwestorów i instytucji finansowych.

Reindustrializacja jest ważna z punktu gospodarki i polityki, ale przede wszystkim z punktu widzenia umocnienia polityki krajowej. Finansowy powinien wspierać ten proces i działać jak katalizator. Przedsiębiorcy powinni mieć ułatwiony dostęp do środków na realizację projektów, bo jest to kluczowe dla modernizacji i rozwoju przemysłu krajowego.

Źródło:

► [Artykuł](#)

► [Materiał](#)

ISTOTNE TEMATY

tematy, o których mówi Twoja
kategoria, analizowane w obszarach
technologia, społeczeństwo oraz
środowisko

Monitoruj najważniejsze tematy
i zjawiska w Twojej kategorii branżowej
i na bieżąco koryguj kurs strategii.

TECHNOLOGIA SPOŁECZEŃSTWO ŚRODOWISKO

► **Technologia**

Społeczeństwo

Środowisko

Co z tego wynika?

Wzrost znaczenia technologii w społeczeństwie i środowisku, co prowadzi do nowych wyzwań i możliwości. Kluczowe jest zapewnienie, aby zmiany te przynosiły korzyści dla wszystkich grup społecznych i środowiskowo przyjazne rozwiązania.

cyber insurance

Warto zwrócić uwagę także na sygnały zmian w kontekście cyber insurtech:

- ▶ BOXX Insurance, kanadyjska firma z branży cyber insurtech, nawiązała współpracę z miastem Zurych, w ramach której ma oferować ochronę cyfrową dla osób prywatnych i rodzin w Szwajcarii. Nowo wprowadzone rozwiązanie koncentruje się na dostarczaniu kluczowych usług pomagających zapobiegać zagrożeniom cyfrowym i radzić sobie w sytuacjach kryzysowych.
- ▶ Arctic Wolf udostępniło bezpłatnie Cyber JumpStart Portal, oferując organizacjom kompleksowy wgląd w stan ich cyberbezpieczeństwa. Portal, początkowo dostępny dla 40 tysięcy klientów partnerów ubezpieczeniowych Arctic Wolf, teraz jest otwarty dla wszystkich organizacji. Narzędzie to może pomóc firmom w ocenie ryzyka cybernetycznego – kluczowego przy ubieganiu się o cyberubezpieczenia.

▶ Technologia

Społeczeństwo

Środowisko

Co z tego wynika?

Wzrost znaczenia cyberbezpieczeństwa w ocenie ryzyka cybernetycznego, co może wpłynąć na zwiększenie kosztów ubezpieczenia cybernetycznego. Kluczowe jest zwrócenie uwagi na sygnały zmian w kontekście cyber insurtech, które mogą wpłynąć na ocenę ryzyka cybernetycznego i decyzje o ubezpieczeniu.

Technologia

► **Społeczeństwo**

Środowisko

W analizach społecznych uwzględniono zmiany w:
- strukturze demograficznej i migracji
- wykształceniu i kwalifikacjach
- zdrowiu i stylu życia
- polityce społecznej i świadczeniach
- polityce mieszkaniowej i infrastrukturze
- polityce kulturalnej i sportowej
- polityce edukacyjnej i naukowo-technologicznej
- polityce ekonomicznej i społecznej
- polityce regionalnej i lokalnej
- polityce zagranicznej i międzynarodowej

Co z tego wynika?

Wyniki analizy społecznej wskazują na:
- zmiany w strukturze demograficznej i migracji
- zmiany w wykształceniu i kwalifikacjach
- zmiany w zdrowiu i stylu życia
- zmiany w polityce społecznej i świadczeniach
- zmiany w polityce mieszkaniowej i infrastrukturze
- zmiany w polityce kulturalnej i sportowej
- zmiany w polityce edukacyjnej i naukowo-technologicznej
- zmiany w polityce ekonomicznej i społecznej
- zmiany w polityce regionalnej i lokalnej
- zmiany w polityce zagranicznej i międzynarodowej

Technologia

► **Społeczeństwo**

Środowisko

Co z tego wynika?

Wynik badania wskazuje na...

Technologia

Społeczeństwo

▶ **Środowisko**

Co z tego wynika?

W raporcie przedstawiamy najważniejsze zmiany w obszarze Środowisko i gospodarki nulejowej w połowie 2024 roku. Wyniki z raportu, jak i najważniejsze informacje o firmie, znajdziesz w raporcie o sprawozdaniu z działalności 2024, na stronie 104. Wskazujemy również na strategię w zakresie klimatu.

Technologia

Społeczeństwo

▶ **Środowisko**

Warto podkreślić, że w tym czasie nastąpiła zmiana w obszarze analizowanym, co jest skutkiem działań podejmowanych przez firmę. W tym celu należy zwrócić uwagę na zmiany w obszarze analizowanym, które są skutkiem działań podejmowanych przez firmę. W tym celu należy zwrócić uwagę na zmiany w obszarze analizowanym, które są skutkiem działań podejmowanych przez firmę.

Co z tego wynika?

Warto podkreślić, że w tym czasie nastąpiła zmiana w obszarze analizowanym, co jest skutkiem działań podejmowanych przez firmę. W tym celu należy zwrócić uwagę na zmiany w obszarze analizowanym, które są skutkiem działań podejmowanych przez firmę.

PYTANIA POMOCNICZE

pytania nawiązujące do 10 trendów o największej popularności mediowej w Twojej kategorii

Zweryfikuj, na ile Ty i Twoja organizacja jesteście na bieżąco ze zmianami i wyzwaniami opisanymi we wcześniejszej części raportu.

- 1. Czy przedsiębiorstwo posiada produkty usług dla klientów zagranicznych?
- 2. Czy na poziomie zarobków przedsiębiorstwa na obszarze międzynarodowym występują różnice?
- 3. Czy przedsiębiorstwo posiada w kraju siedzibę pomocniczą dla funkcjonowania w sposób zorientowany na klientów?
- 4. Czy strategia marketingowa opiera się na dostawie wartości informacyjnej na pierwszy plan?
- 5. Czy jest zespół ekspercki ds. strategii?
- 6. Czy jest zespół ds. strategii ds. komunikacji?
- 7. Czy jest zespół ds. strategii ds. marketingu?
- 8. Czy jest zespół ds. strategii ds. sprzedaży?
- 9. Czy jest zespół ds. strategii ds. rozwoju?
- 10. Czy jest zespół ds. strategii ds. innowacji?
- 11. Czy jest zespół ds. strategii ds. HR?
- 12. Czy jest zespół ds. strategii ds. IT?
- 13. Czy jest zespół ds. strategii ds. legal?
- 14. Czy jest zespół ds. strategii ds. PR?
- 15. Czy jest zespół ds. strategii ds. R&D?
- 16. Czy jest zespół ds. strategii ds. supply chain?
- 17. Czy jest zespół ds. strategii ds. sustainability?
- 18. Czy jest zespół ds. strategii ds. treasury?
- 19. Czy jest zespół ds. strategii ds. compliance?
- 20. Czy jest zespół ds. strategii ds. risk management?
- 21. Czy jest zespół ds. strategii ds. cybersecurity?
- 22. Czy jest zespół ds. strategii ds. data science?
- 23. Czy jest zespół ds. strategii ds. AI?
- 24. Czy jest zespół ds. strategii ds. blockchain?
- 25. Czy jest zespół ds. strategii ds. quantum computing?
- 26. Czy jest zespół ds. strategii ds. edge computing?
- 27. Czy jest zespół ds. strategii ds. cloud computing?
- 28. Czy jest zespół ds. strategii ds. IoT?
- 29. Czy jest zespół ds. strategii ds. AR/VR?
- 30. Czy jest zespół ds. strategii ds. 5G?
- 31. Czy jest zespół ds. strategii ds. space technology?
- 32. Czy jest zespół ds. strategii ds. autonomous vehicles?
- 33. Czy jest zespół ds. strategii ds. robotics?
- 34. Czy jest zespół ds. strategii ds. biotechnology?
- 35. Czy jest zespół ds. strategii ds. nanotechnology?
- 36. Czy jest zespół ds. strategii ds. quantum computing?
- 37. Czy jest zespół ds. strategii ds. blockchain?
- 38. Czy jest zespół ds. strategii ds. quantum computing?
- 39. Czy jest zespół ds. strategii ds. quantum computing?
- 40. Czy jest zespół ds. strategii ds. quantum computing?

TRENDY W INNYCH KATEGORIACH

zestawienie trendów z Twojej kategorii
z trendami o największej popularności
mediowej w innych kategoriach

Ta część raportu pozwoli Ci spojrzeć poza swoją kategorię rynkową, złapać szerszy kontekst i inspirację.

Finanse i ubezpieczenia

Sprzedaż i zakupy

Media i portale społecznościowe

Żywność i produkty konsumenckie

Technologia

- Inteligentne urządzenia
- Wirtualna rzeczywistość
- Internet rzeczy
- Chmura
- Bezpieczeństwo
- Automatyzacja
- AI
- Blockchain
- Quantum computing
- 5G

Społeczeństwo i kultura

- Wzrost
- Wzrost
- Wzrost
- Wzrost
- Wzrost
- Wzrost
- Wzrost
- Wzrost
- Wzrost
- Wzrost

Zdrowie, wellness i uroda

- Wzrost
- Wzrost
- Wzrost
- Wzrost
- Wzrost
- Wzrost
- Wzrost
- Wzrost
- Wzrost
- Wzrost

Podróże i wydarzenia

- Wzrost
- Wzrost
- Wzrost
- Wzrost
- Wzrost
- Wzrost
- Wzrost
- Wzrost
- Wzrost
- Wzrost

Edukacja, praca, dom

Miasto i mobilność

Analiza zestawienia trendów w przekroju kategorii

- 1. Trendy w kategorii... (faint text)
- 2. Trendy w kategorii... (faint text)
- 3. Trendy w kategorii... (faint text)
- 4. Trendy w kategorii... (faint text)

ZMIANY W TMITM

analiza trendów, które
wykazały wzrost TMITM
względem ubiegłego kwartału

Bądź na bieżąco w zmieniającym się świecie, obserwuj zmiany i ich kontekst. Odkryj najważniejsze wyzwania dla biznesu, które z nich wynikają.

W każdym kwartale skupiamy się na innych trendach i omawiamy je poza kontekstem danej kategorii branżowej. Co kwartał ich wybór zdeterminowany jest też innymi czynnikami.

W tym kwartale analizujemy 4 trendy, których hype bądź impact wzrósł przez okres ostatnich 3 miesięcy (kwiecień - czerwiec).

WZROST
IMPACTU

WZROST
HYPE'U

Konfrontacje Geopolityczne

Powody wzrostu impactu:

- ▶ utrzymująca się eskalacja konfliktów międzynarodowych i ich wpływ na stosunki międzynarodowe (m.in. konflikt zbrojny na Ukrainie oraz na Bliskim Wschodzie),
- ▶ intensyfikacja współpracy w zakresie bezpieczeństwa (wymiana informacji między państwami członkowskimi UE),
- ▶ utrzymujące się napięcia dyplomatyczne (przedłużanie sankcji oraz środków ograniczających).

Co możesz zrobić?

- ▶ Monitoruj aktualną sytuację międzynarodową i jej wpływ na stosunki międzynarodowe.
- ▶ Monitoruj aktualną sytuację międzynarodową i jej wpływ na stosunki międzynarodowe.
- ▶ Monitoruj aktualną sytuację międzynarodową i jej wpływ na stosunki międzynarodowe.

IMPACT Wskaźnik +5 (od kwietnia do czerwca)



Pytania pomocnicze:

- ▶ Jakimi sposobami możemy przeciwdziałać ryzyku związanemu z konfliktami międzynarodowymi?
- ▶ Jakimi sposobami możemy przeciwdziałać ryzyku związanemu z konfliktami międzynarodowymi?
- ▶ Jakimi sposobami możemy przeciwdziałać ryzyku związanemu z konfliktami międzynarodowymi?

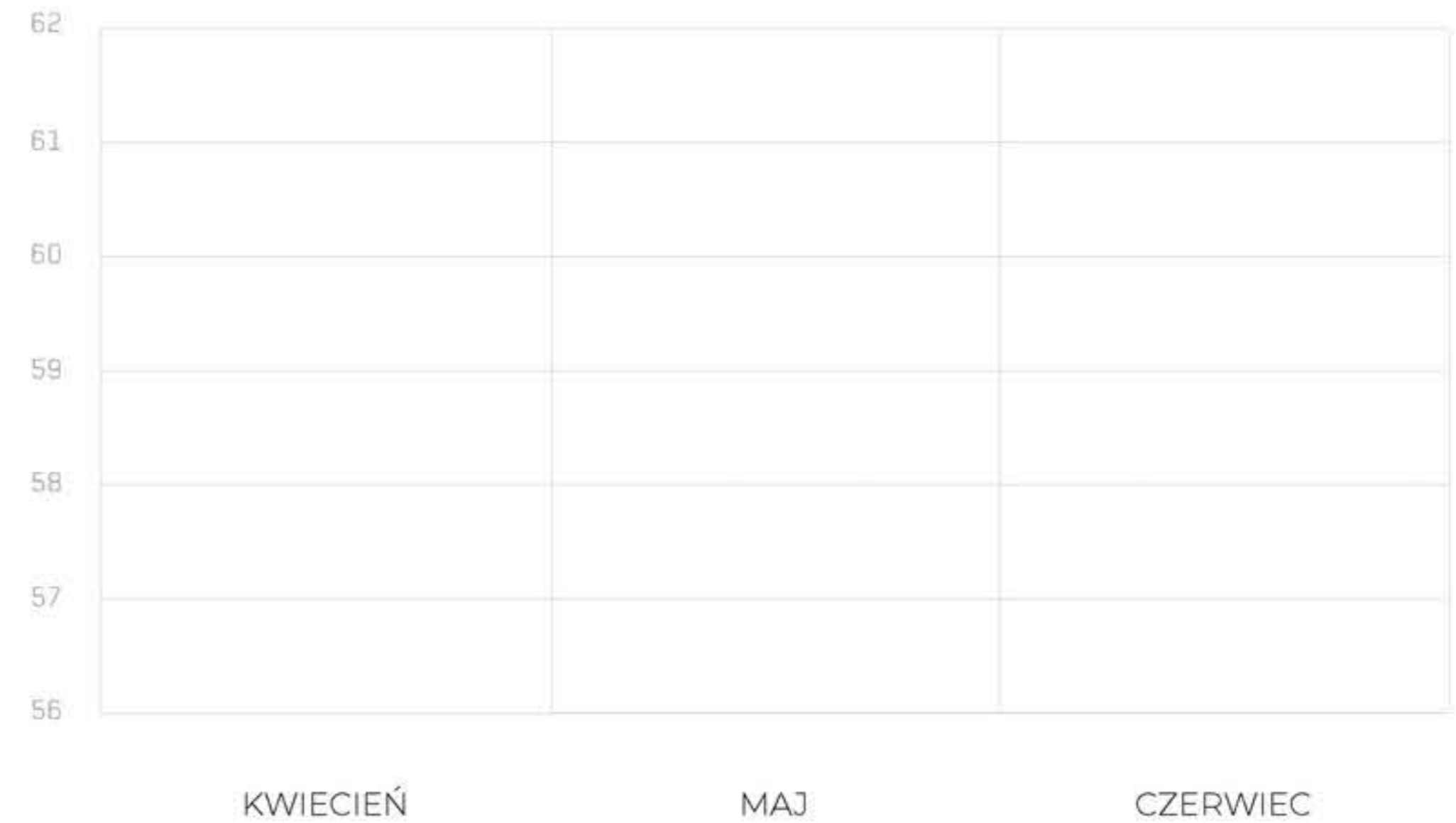
Powody wzrostu impactu:

- Wzrost w kategorii... (nieczytelny)
- Wzrost w kategorii... (nieczytelny)
- Wzrost w kategorii... (nieczytelny)
- Wzrost w kategorii... (nieczytelny)

Co możesz zrobić?

- Wzrost w kategorii... (nieczytelny)
- Wzrost w kategorii... (nieczytelny)
- Wzrost w kategorii... (nieczytelny)
- Wzrost w kategorii... (nieczytelny)

IMPACT Wskaźnik #4 (od kwietnia do czerwca)



Pytania pomocnicze:

- Wzrost w kategorii... (nieczytelny)
- Wzrost w kategorii... (nieczytelny)
- Wzrost w kategorii... (nieczytelny)

Eksploracja kosmosu

Powody wzrostu hype'u:

- ▶ Wzrost zainteresowania sektorami kosmosu i lotów kosmicznych, w szczególności w obszarze satelitów i usług kosmicznych.
- ▶ Wzrost w obszarze technologii kosmosu i lotów kosmicznych, w szczególności w obszarze satelitów i usług kosmicznych.
- ▶ Wzrost w obszarze technologii kosmosu i lotów kosmicznych, w szczególności w obszarze satelitów i usług kosmicznych.
- ▶ Wzrost w obszarze technologii kosmosu i lotów kosmicznych, w szczególności w obszarze satelitów i usług kosmicznych.
- ▶ Wzrost w obszarze technologii kosmosu i lotów kosmicznych, w szczególności w obszarze satelitów i usług kosmicznych.

Co możesz zrobić?

- ▶ Monitoruj rozwój udziału space-techu w Twojej kategorii i poza nią.
- ▶ Eksploracja kosmosu to trend na bardzo wczesnym etapie rozwoju (perspektywa długoterminowa next). Rozważ włączenie aspektów związanych z eksploracją kosmosu do swoich długoterminowych strategii rozwoju.

HYPE Wskaźnik H4 (od kwietnia do czerwca)



Pytania pomocnicze:

- ▶ Czy technologia kosmosu ma potencjał, by stać się trendem dla całego sektora w perspektywie długoterminowej?
- ▶ Czy w Twojej kategorii, w obszarze kosmosu i lotów kosmicznych, istnieje potencjał na nowy długoterminowy trend?
- ▶ Czy w obszarze kosmosu i lotów kosmicznych, jakie strategie i technologie w szczególności mogą stać się trendem? W jakich sektorach i obszarach?

Powód wzrostu hype'u:

- Wzrost liczby użytkowników i nowych użytkowników w segmencie
- Wzrost liczby użytkowników i nowych użytkowników w segmencie
- Wzrost liczby użytkowników i nowych użytkowników w segmencie

Co możesz zrobić?

- Wzrost liczby użytkowników i nowych użytkowników w segmencie
- Wzrost liczby użytkowników i nowych użytkowników w segmencie
- Wzrost liczby użytkowników i nowych użytkowników w segmencie
- Wzrost liczby użytkowników i nowych użytkowników w segmencie

HYPE, Wzrost +3 (od kwietnia do czerwca)



Pytania pomocnicze:

- Wzrost liczby użytkowników i nowych użytkowników w segmencie
- Wzrost liczby użytkowników i nowych użytkowników w segmencie
- Wzrost liczby użytkowników i nowych użytkowników w segmencie

KIM JESTEŚMY?

Pomagamy **zrozumieć jutro** i wdrażać innowacje już dziś.

infuture.institute to instytut forecastingowy, który definiuje najważniejsze trendy, opisuje je i wskazuje konsekwencje dla gospodarki, kategorii rynkowych czy konkretnych marek.

Instytut monitoruje i analizuje wszystkie czynniki, zwłaszcza technologiczne i społeczne, które mogą wywołać fundamentalne zmiany w poszczególnych branżach.

Współpracujemy z firmami i organizacjami w ramach: warsztatów adaptacji i wykorzystania trendów w biznesie, procesów poszukiwania i wdrażania innowacji, dedykowanych badań i analiz trendowych, doradztwa strategicznego.

Dostarczamy rozwiązania dla firm z listy Forbes TOP100 i lokalnych biznesów



•
• **infuture**
• **institute**

infuture.institute
kontakt@infuture.institute

